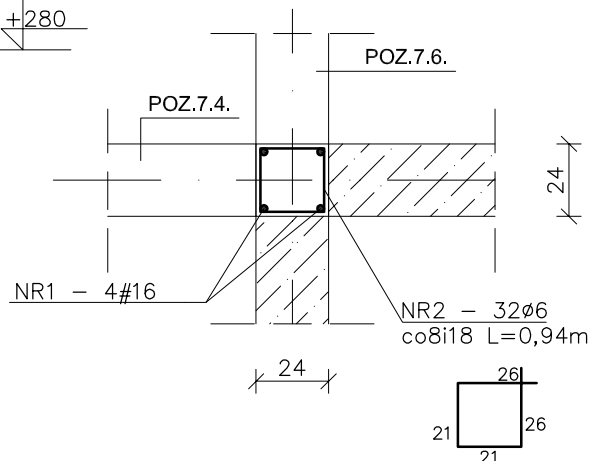


A-A  
1:25



ILOŚĆ STALI  
#16 g=27,50kg  
Ø6 g=6,7kg

BETON KL. C16/20  
STAL B500SP (#)  
STAL A-0 St0S (Ø)

TRZPIEŃ "T-2" - 24x24cm  
W OSIACH "4-F" SZT.1  
1:25

Nazwa:	PROJEKT WYKONAWCZY KONSTRUKCJI SIEDZIBY WORD W ZAMOŚCIU 22-400 Zamość, ul. Kilińskiego		
Inwestor:	WOJEWÓDZKI OŚRODEK RUCHU DROGOWEGO W ZAMOŚCIU 22-400 Zamość, ul. Droga Meczenników Rotundy 2		
Treść:	TRZPIEŃ "T-2" W OSIACH 4-F	Skala: 1:25 Data: 2014	K-12/W

Autorzy:	PRACOWNIA PROJEKTOWA "PROSPEKT" ZAMOŚĆ INŻ. HENRYK GRZESZCZUK, ZAMOŚĆ, UL. KAMIENNA 13/81		
Projektował:	INŻ. HENRYK GRZESZCZUK UPR. NR BGPK-VI-8387/21/89	Podpis:	
Opracował:	MGR INŻ. GRZEGORZ ŁASKOWSKI	Podpis:	